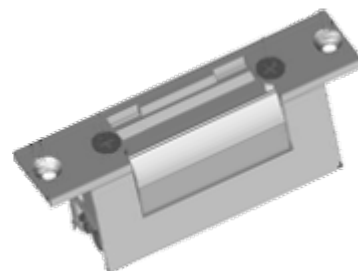


## Elektrozaczepy

**Elektrozaczepy** są najczęściej spotykanym elementem wykorzystywanym do blokady różnego rodzaju drzwi, bram, furt i idealnie sprawdzają się we wszystkich rodzajach zabezpieczeń począwszy od najprostszego domofonu po rozbudowane **systemy Kontroli Dostępu**.



**Wśród elektrozaczepów można wymienić ich dwa rodzaje:**

- **NO (normal open - normalnie otwarty)** - inaczej rewersyjny, którego zamknięcie wymaga podania napięcia
- **NC (normal close - normalnie zamknięty)** - jego otwarcie wymaga podania napięcia.

**Mogą występować w różnych wariantach, np.:**

- standardowy - gdzie zwolnienie elektrozaczepu nastąpi w momencie podania napięcia
- z pamięcią - zamek pozostanie otwarty od momentu podania napięcia do chwili otwarcia drzwi, a po ich zamknięciu powróci do pozycji zamkniętej
- z blokadą - po ręcznym wyłączeniu blokady, elektrozaczep pozostanie domyślnie otwarty (niezależnie od podanego zasilania), aż do momentu jej ponownego włączenia.